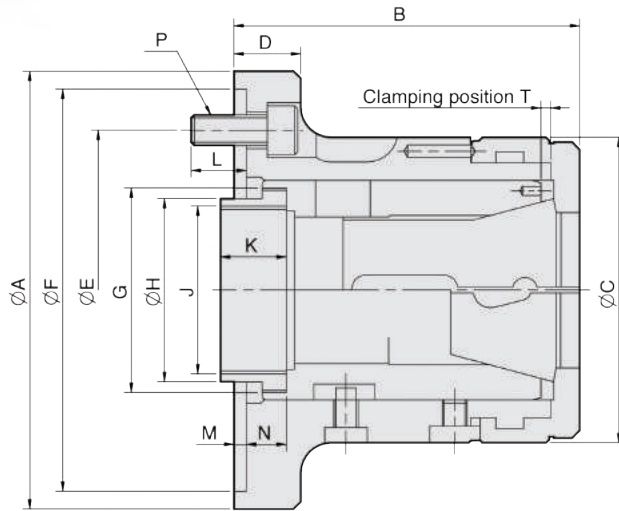


CR 筒夾夾頭



Collet chuck for cylindrical center mount

- 筒夾夾頭可快速拆卸止檔蓋，適用於NC/CNC車床加工棒材。
- 棒材能經由夾頭通孔進行送料作業。
- 可依工作形狀及尺寸來選擇適合筒夾。



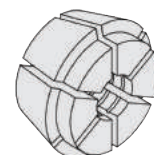
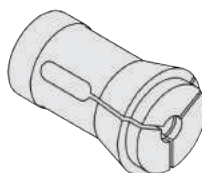
單位：mm

型式規格	適合連接板	容許棒材直徑 (mm)	套筒行程 (mm)	最大容許推力 kN(kgf)	最大夾持力 kN(kgf)	最高轉速 (r.p.m.)	重量 (kg)
CR42-140	140	42	7	25(2549)	55(5608)	6000	6.2
CR52-170	170	52	7	30(3059)	65(6628)	5000	12.5
CR60-170	170	60	7	30(3059)	65(6628)	5000	11.5
CR60-220	220	60	7	30(3059)	65(6628)	5000	15.5

型式尺寸	A (h6)	B	C	D	E	F (H6)	G	H	J max.	K	L	M	N	P	T
CR42-140	155	114	100	23	104.78	140	M66xP1.5	60	M55xP2.0	25	18	6	11.9	3-M10	3.1
CR52-170	185	138	130	30	133.35	170	M90xP1.5	66.7	M60xP2.0	30	18	6	17.9	6-M12	3.1
CR60-170	185	139	130	30	133.35	170	M90xP1.5	80	M74xP2.0	30	18	6	17.9	6-M12	3.1
CR60-220	235	141	130	32	171.45	220	M90xP1.5	80	M74xP2.0	30	20	6	19.9	6-M16	3.1

夾持範圍 CHUCK	MULTIBORE	SPRING COLLET
NO.	Cat.No. / ○ / ○ / □	Cat.No. / ○ / ○ / □
CR42	M-673 / 42 / 36 / 30	173E/4728 / 42 / 36 / 30
CR52	- / - / - / -	177E / 52 / 45 / 36
CR60	M-677 / 60 / 52 / 42	185E/4291 / 60 / 52 / 42

筒夾簡圖



- Spring Collet -

- Multi-Bore Collet -

*使用筒夾須符合DIN6343規範